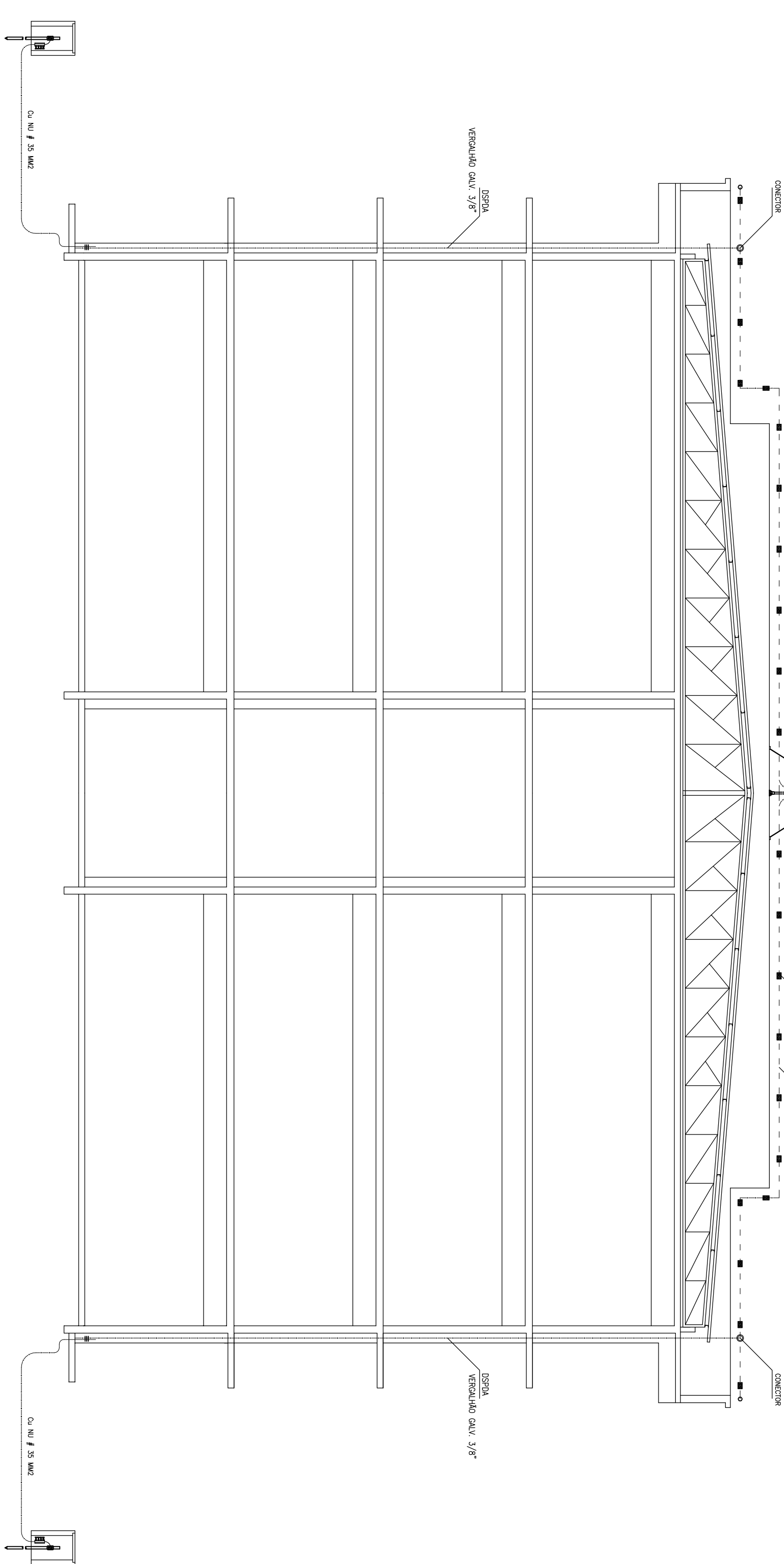
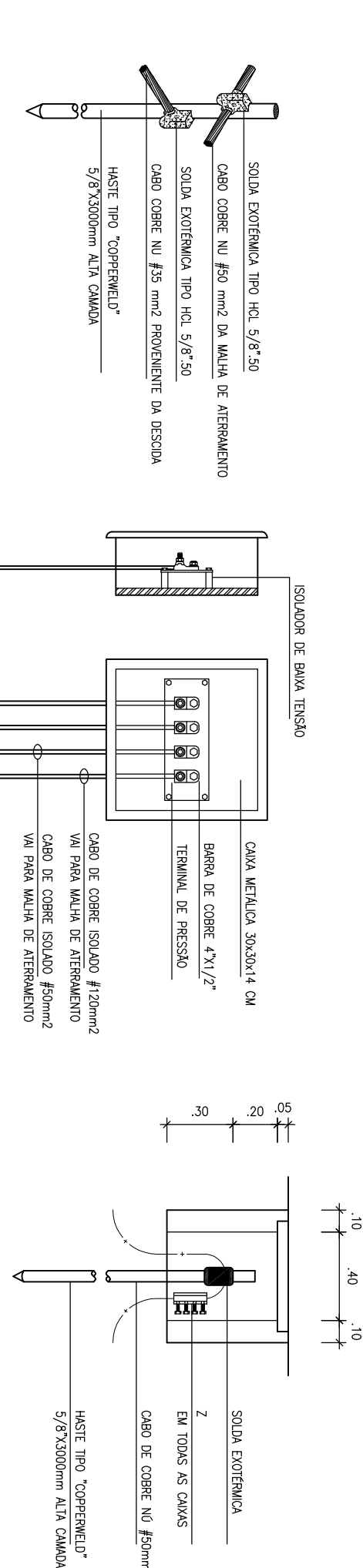


CORTE BB



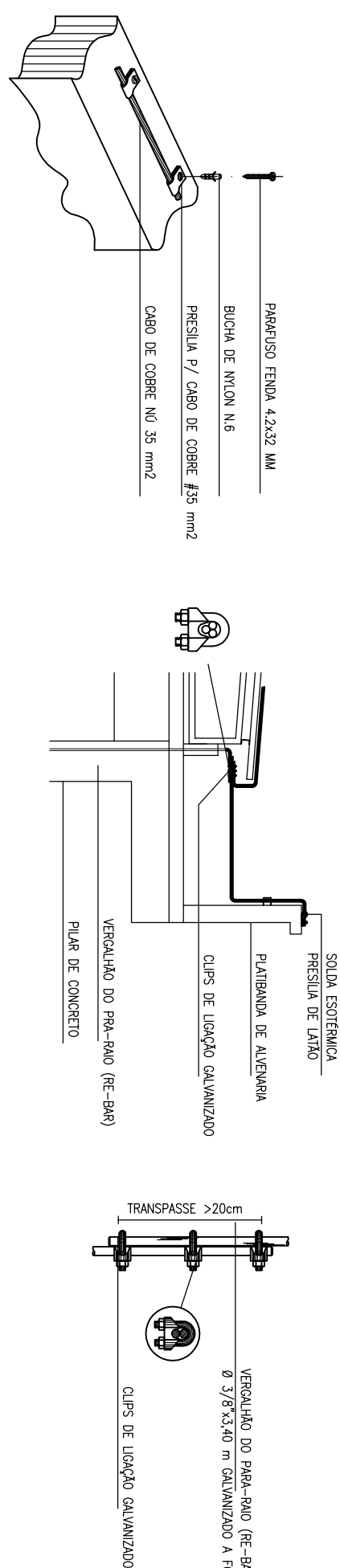
CORTE AA



HASTE DE ATERRAMENTO

CAIXA DE EQUALIZAÇÃO

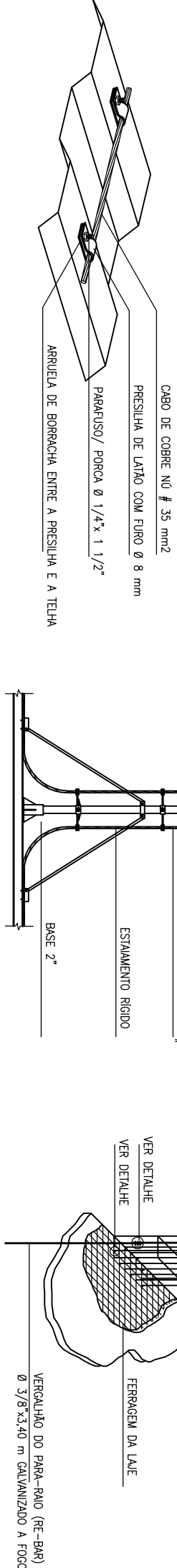
CAIXA DE ATERRAMENTO



FIXAÇÃO DO CABO NA ALVENARIA

DETALHE DA PLATIBANDA

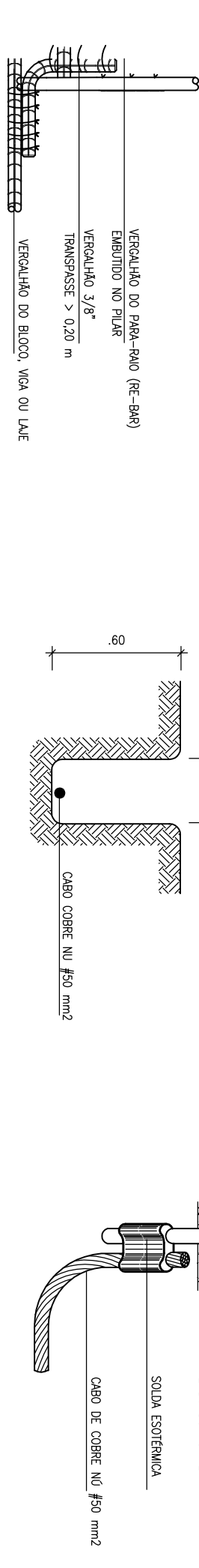
EMENDA DO VERGALÃO DE DESCIDA



PRESLHA FIXADA NA TELHA

PARA-RAIO TIPO FRANKLIN

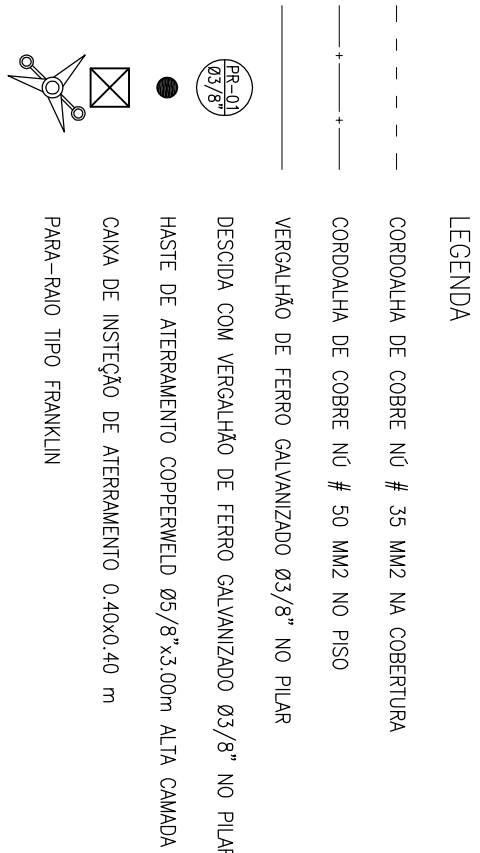
ENCONTRO DA FERRAÇENS DE LAJES E PILARES



APARAÇÃO DO VERGALÃO DO PARA-RAIO COM A FERRAGEM HORIZONTAL

VALA DA MALHA DE ATERRAMENTO

INTERLIGAÇÃO DO VERGALÃO DE DESCIDA COM A MALHA DE TERRA



NOTAS

O SISTEMA DEVEIA TER MANUTENÇÃO PREVENTIVA ANUAL E SEMPRE

EVENTUAIS IRREGULARIDADES E GARANTIR A SUA EFICÁCIA

NÃO É FUNÇÃO DO SPDA A PROTEÇÃO DE EQUIPAMENTOS

ELETRÔNICOS PARA TAL, DEVERÃO SER INSTALADOS

DIVISÓRIOS DE SÍTIO INDIVIDUAIS